

Oppgradering for bedre ytelse og forhold

Kunderreferanse – januar 2020



Erstatning for gammel Piston-pumpe

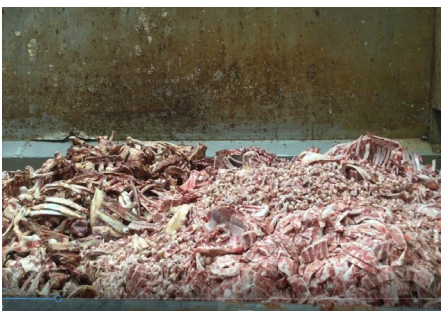
Heinrich Nagel GmbH kontaktet JS Propulsecs salgsteam på grunnlag av en spesifikk utfordring de hadde med å transportere biprodukter fra et losseområde til en produksjonslinje i fabrikkens deres.

Utfordringen

Biproduktene skulle løftes mer enn 8 meter fra under desintegratoren/kvernen og 40 meter langs taket til oppbevaringsbeholderen.



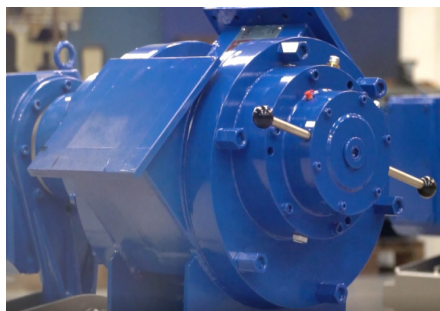
Å FINNE EN OPTIMAL LØSNING



JS' prosjektteam jobbet i nært samarbeid med Heinrich Nagel GmbH for å finne den optimale løsningen. På grunn av det lave strømforbruket og vedlikeholdsbehovet ble JS Lamellpumpe valgt.

Derfor var det mulig å iverksette en mer miljøvennlig produksjon med lavere driftskostnader, alt uten å redusere effektiviteten. JS' løsning resulterte også i en mer kontinuerlig flyt, lavere trykk og mindre slitasje på rørlinjen.

MARKANT BEDRE YTELSE



JS Lamellpumpe er merkbart mindre støyende og lite plasskrevende sammenlignet med Pistonpumpen.

Den drives i et lukket miljø som forhindrer lukt, alt i alt skapes det sunnere arbeidsomgivelser.



[Se video med dette eksempelet.](#)

Kontakt oss gjerne for mer informasjon relatert til eksempelet – eller hvis du har andre spørsmål.

+45 9890 3566 - info@jsproputec.com