

Upgrade für bessere Leistung und Bedingungen

Kundenfall - Januar 2020



Austausch einer alten Kolbenpumpe

Die Heinrich Nagel GmbH wandte sich an das Vertriebsteam von JS Propotec im Zusammenhang mit einer besonderen Herausforderung, die darin bestand, Nebenprodukte von einem Entladebereich zu einer Verarbeitungslinie in ihrer Fabrik zu befördern.

Die Herausforderung
Nebenprodukte sollten von unterhalb des Zerkleinerers um mehr als 8 Meter angehoben und 40 Meter an der Decke entlang zum Auffangbehälter transferiert werden.



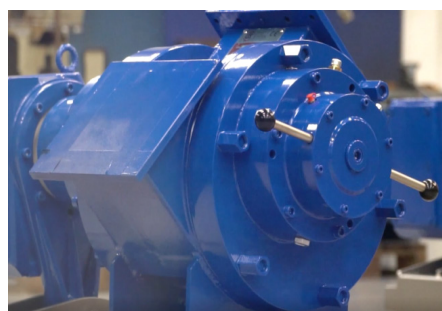
DIE OPTIMALE LÖSUNG FINDEN



Das JS-Projektteam arbeitete eng mit der Heinrich Nagel GmbH zusammen, um die optimale Lösung zu finden. Aufgrund des geringeren Stromverbrauchs und Wartungsaufwands wurde die JS Lamellenpumpe ausgewählt.

Dadurch konnte eine umweltfreundlichere Produktion mit geringeren Betriebskosten realisiert werden – ganz ohne Effizienzverlust.

DEUTLICH BESSERE LEISTUNG



Die JS-Lösung ermöglichte außerdem einen gleichmäßigeren Durchfluss, einen niedrigeren Druck und einen geringeren Verschleiß der Rohrleitung. Die JS Lamellenpumpe ist deutlich geräuscharmer und benötigt im Vergleich zur Kolbenpumpe wenig Platz.

Sie kann in geschlossenen Umgebungen betrieben werden, die jegliche Gerüche verhindern, wodurch insgesamt für ein gesünderes Arbeitsumfeld gesorgt wird.



[Sehen Sie sich das Fallvideo an.](#)

Kontaktieren Sie uns für weitere Informationen in Bezug auf den Fall – oder wenn Sie weitere Fragen oder Wünsche haben.

+45 9890 3566 - info@jsproputec.com