

En bedre og mer økonomisk løsning

Kunderreferanse – januar 2020



Rogaland Pelsdyrfôrlag AL er en av Norges største produsenter av prosessert fôr for landbruksproduksjon – inkludert minkfôr.

Tidligere hadde vedlikeholdssjef Terje installert fire italienske lobepumper for pumping av minkfôr, men han mente at det var for mye slitasje, faktisk så mye at han kom til å slite ut 4-6 pumper hvert år.

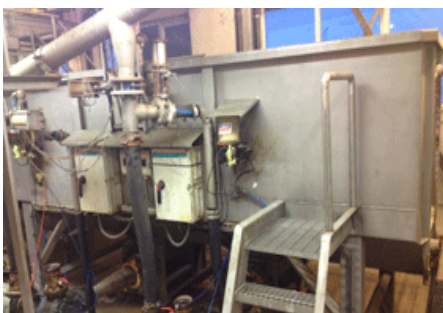
En økonomisk løsning

Han var altså på jakt etter en bedre og mer kostnadseffektiv løsning. En løsning som ville være holdbar på sikt, med minimalt behov for vedlikehold og til en fornuftig pris.

Han trengte en holdbar pumpe som kunne pumpe det ferdige produktet 15 meter horisontalt og 8 meter vertikalt inn i et 250 mm rør, og han hadde behov for å kunne pumpe 35-45 m³ pr. time. Kolleger i bransjen anbefalte JS Lamellpumpe, og Terje kontaktet produsenten av den originale lamellpumpen JS Proputec.



FRA 4 PRODUKSJONSLINJER TIL 1



I samarbeid og i nær dialog med de ansatte hos JS Proputec fant Rogaland Pelsdyrfôrlag en mye enklere løsning for anlegget.

JS Proputec anbefalte Terje å erstatte og konsolidere de fire produksjonslinjene til én enkelt linje da han fikk installert JS 350/90 Lamellpumpe.

Denne pumpen kunne med letthet tilby nødvendig kapasitet, og dette resulterte i et



enkelt og kostnadseffektivt system som innfridde Terjes forventninger.

Ikke bare sparer han penger på vedlikehold, det er bare én eneste pumpe som skal holdes i gang.

I tillegg har han merket en markant nedgang i driftskostnader, siden pumpen bare bruker 1/3 av strømmen som ble brukt før.



Kontakt oss for ytterligere informasjon om dette eksemplet, eller hvis du har flere spørsmål.

+45 9890 3566 - info@jsproputec.com